

## Mouse

El mouse con reconocimiento de huella digital de Nitgen es un periférico para la Seguridad del ordenador y seguridad informática en general. Está equipado con un módulo de lectura de huella dactilar basado en la tecnología única de Biometría Nitgen. Lector de huella + mouse óptico en un solo elemento.

Es un sistema de altas prestaciones, mucha precisión y larga durabilidad. Lector que se conecta directamente al ordenador y de forma muy segura reemplazamos la password que es vulnerable al fraude y difícil de recordar.

El Nitgen Mouse con Sensor Optico ha sido diseñado por la tecnología más Optimizada de reconocimiento de huella dactilar y es muy robusto a posibles impactos físicos externos, aspectos ambientales y corriente estática.

### Principales características

- Rápida y perfecta autenticación gracias a su excelente Algoritmo.
- Excelente diseño y tamaño reducido para su fácil manejo.
- Lector robusto que asegura su larga vida.
- Óptica de excelente dureza (7 Moh), equivalente al cuarzo.
- Conexiones disponibles: USB y paralelo.
- Software de Seguridad Secu Enterprise™ incluido con el lector.
- SDK disponible para integradores. Librerías que permiten al programador de forma sencilla integrar el Mouse en sus aplicaciones.
- Aplicable a distintos campos donde la autenticación personal por reconocimiento dactilar sea necesaria.

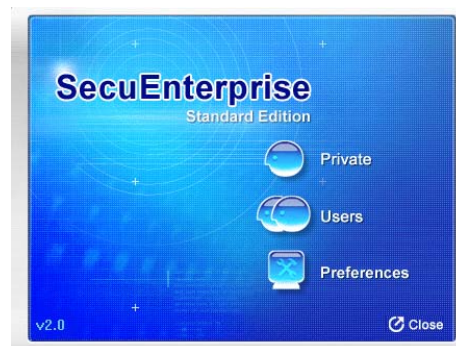


### Software de Seguridad SecuEnterprise™

Con el lector se incluye el software para seguridad de PC SecuEnterprise, con las siguientes funciones:

- Logon de Windows: Control de Acceso a Windows biométrico.
- Gestor centralizado de usuarios y configuración del sistema.
- Protector de Pantalla – identificación dactilar para desbloquear el PC.
- Protector de ficheros y directorios con encriptación de huella.
- Pantalla Listado de Eventos: histórico de Logons e intentos ilegales.

Máxima protección biométrica mediante huella digital del PC, workstations o red de ordenadores.



### Aplicaciones

- Seguridad para el ordenador, softwares y la red informática
- Comercio electrónico
- Seguridad para la banca, instituciones financieras
- Sistema de información médica
- Muchas otras aplicaciones que requieren autenticación de usuario

### Características técnicas

Tipo interfaces	USB	Paralelo
Caract. Interfaces	USB 1.1	SPP, EPP
Sensor de huella	OPP01	OPP02
Resolución	500 +-10 (DPI)	505 +- 10 (DPI)
Tipo de mouse	3 botones / sensor optico	
Tamaño	65,3 Ancho x 131 Largo x 38,8 Alto (mm)	
Sistema operativo	Windows 95/98/NT 4.0, 2000, ME, XP	
Temperatura	0 – 40 °C	
Voltaje	5 (Vdc)	
Certificados	EMI, CE, FCC, UL	