

# GUÍA DE INSTALACIÓN

## AXIS Camera Station

## Acerca de esta guía

Esta guía va dirigida a administradores y usuarios de AXIS Camera Station, y es aplicable a la versión de software 3.0 y posteriores. Abarca la instalación de AXIS Camera Station Server y AXIS Camera Station Client junto con instrucciones para el uso y gestión de AXIS Camera Station en la red. Las versiones posteriores del documento se enviarán al sitio Web de Axis, cuando corresponda. Consulte también las páginas de ayuda del producto.

## Avisos de seguridad utilizados en este manual

**Importante:** - Indica un peligro que puede afectar seriamente a la operación. Antes de seguir adelante, asegúrese de que ha comprendido totalmente la advertencia que acaba de leer.

## Derechos de propiedad intelectual

Axis AB posee derechos de propiedad intelectual sobre la tecnología incorporada en el producto que se describe en este documento. Particularmente, y sin límites, estos derechos de propiedad intelectual pueden incluir una o más patentes enumeradas en <http://www.axis.com/patent.htm> y una o más patentes o solicitudes de patentes pendientes en Estados Unidos o en otros países.

## Consideraciones legales

En algunos países, la vigilancia con cámaras de seguridad está prohibida. Consulte la legislación vigente en su país antes de usar este producto para fines de vigilancia.

## Responsabilidad

Hemos dedicado toda nuestra atención a la preparación de este manual; si detecta incoherencias u omisiones, informe al respecto a la oficina local de Axis. Axis Communications AB no se hace responsable de los errores técnicos o tipográficos y se reserva el derecho a realizar modificaciones en el producto y los manuales sin previo aviso. Axis Communications AB no proporciona garantías de ningún tipo con respecto al material contenido en este documento, incluidas pero no limitadas a éstas, las garantías implícitas de comerciabilidad y aptitud para un propósito

determinado. Axis Communications AB no se hará responsable de daños directos o indirectos relativos al suministro, rendimiento o uso de este material.

## Reconocimiento de marcas registradas

Internet Explorer, Linux, Macintosh, Microsoft, Mozilla, Netscape Navigator, OS/2, UNIX, Windows, WWW son marcas registradas de sus respectivos propietarios. Java y todas las marcas comerciales y logotipos basados en Java son marcas comerciales o marcas comerciales registradas de Sun Microsystems, Inc. en los Estados Unidos y en los demás países. UPnP es una marca de certificación de UPnP™ Implementers Corporation. Axis Communications AB es independiente de Sun Microsystems Inc.

## Servicios de asistencia técnica de Axis

En caso de necesitar asistencia técnica, póngase en contacto con su proveedor de Axis. Si sus preguntas no pueden tener una respuesta inmediata, el revendedor remitirá sus consultas a través de los canales adecuados para asegurarle una respuesta rápida. Si dispone de conexión a Internet, puede:

- Descargar la documentación del usuario y las actualizaciones de software
- Encontrar las respuestas a los problemas no resueltos en la base de datos de preguntas frecuentes. Buscar por producto, categoría o frases
- Informar de problemas al personal de asistencia técnica de Axis mediante el registro en su área de asistencia privada, para ello, visite la página Web de asistencia técnica de Axis en [www.axis.com/techsup/](http://www.axis.com/techsup/)

# AXIS Camera Station

## Guía de instalación

### Requisitos mínimos recomendados

Para conseguir el mejor rendimiento y la máxima estabilidad, se deben cumplir estos requisitos mínimos.

#### PC cliente de hardware:

- Windows Vista Business, XP Professional  
Use siempre los últimos service packs
- CPU: Intel Pentium 4 o superior a 2 GHz  
(para sistemas más grandes se recomienda Intel Core 2 Quad)
- RAM: 1 GB (para sistemas más grandes se recomienda 4 GB)
- Pantalla: 1024 x 768
- Tarjeta gráfica con DirectX 9.0c; 256MB memoria integrada  
Utilice el controlador driver de tarjeta gráfica más reciente.
- Entorno de ejecución Microsoft .NET (incluido en el paquete de instalación)

#### PC servidor de hardware:

- Windows Vista Business, XP Professional, Server 2008, Server 2003  
Use siempre los últimos service packs
- CPU: Intel Pentium 4 a 2 GHz (para sistemas más grandes se recomienda Intel Xeon)
- RAM: 1 GB (para sistemas más grandes se recomienda 4 GB)
- Entorno de ejecución Microsoft .NET (incluido en el paquete de instalación)

#### Red:

- red de 100 Megabits  
(para sistemas más grandes se recomienda una red Gigabit)

#### Configuración del disco duro:

- a 30 fps en VGA hasta 15 cámaras por disco duro

## Generalidades

El presente documento le asistirá durante la instalación y configuración de AXIS Camera Station para sus cámaras de red y codificadores de vídeo Axis. El documento ofrece una breve introducción de la funcionalidad del software. Para obtener una descripción detallada, consulte los archivos de ayuda o el Manual del usuario de AXIS Camera Station. El Manual del usuario está disponible en el CD o en [www.axis.com](http://www.axis.com).

AXIS Camera Station es un completo sistema de supervisión y grabación diseñado para utilizarse con las cámaras de red y los codificadores de vídeo Axis. Esta instalación incluye el servidor y el cliente de AXIS Camera Station.

AXIS Camera Station Server gestiona la comunicación con las cámaras mientras que AXIS Camera Station Client proporciona acceso rápido y fácil hasta a 50 cámaras conectadas y configuradas, a grabaciones, y entradas y salidas usadas en el sistema.

## Configuración

En **Configuración**, se pueden encontrar vínculos rápidos a todos los diálogos que permiten el control y la configuración de todos los aspectos del cliente de AXIS camera Station. También se pueden encontrar en los elementos de menú Configuración y Opciones.

## Instalación del software AXIS Camera Station

Instale el servidor de AXIS Camera Station en un equipo dedicado.

1. Introduzca el CD en la unidad de CD. Si el CD de instalación no se inicia automáticamente, haga clic en autorun.exe en la carpeta raíz del CD.
2. Desde la interfaz del CD, haga clic en **Software** y, a continuación, en **AXIS Camera Station**.
3. Seleccione el idioma de instalación deseado.



**Nota:** Es posible que se le pida...

- instalar .NET Framework. Siga las instrucciones del Installation Wizard (Asistente de instalación).
  - actualizar el controlador de la tarjeta gráfica del equipo. Para obtener información al respecto, consulte el Manual del usuario o los archivos de ayuda de AXIS Camera Station.
4. A continuación, el sistema le preguntará dónde desea instalar el programa. Si no se especifica nada, el programa se instala en **C:\Program Files\Axis Communications\AXIS Camera Station 3**.
  5. Seleccione los componentes que desea instalar. La instalación completa incluye el servidor y el cliente de AXIS Camera Station. Si ya ha instalado AXIS Camera Station Server en otro equipo, puede optar por instalar sólo AXIS Camera Station Client.

**Cortafuegos:** AXIS Camera Station Server acepta solicitudes de red entrantes de clientes de AXIS Camera Station que se pueden encontrar fuera de la red local. Si su equipo tiene instalado un cortafuegos, debe estar configurado para permitir solicitudes de red entrantes. Consulte el capítulo *Configuración de red* en el Manual del usuario de AXIS Camera Station.

6. Haga clic hasta finalizar el Installation Wizard.

## Configuración de red

AXIS Camera Station puede grabar y reproducir vídeo de cámaras que están conectadas en una LAN (red de área local) o en una WAN (red de área extensa). En función de su instalación, siga las instrucciones para configurar el cortafuegos/NAT en *Configuración de red* en el Manual del usuario de AXIS Camera Station.

## Conexión de AXIS Camera Station Client

Para conectar AXIS Camera Station Client con un servidor, en el menú Inicio, haga clic en **AXIS Camera Station 3 > AXIS Camera Station Client** o haga clic en el icono de AXIS Camera Station Client que aparece en el escritorio.



### Instalado en el mismo equipo

Para iniciar sesión en el servidor de AXIS Camera Station instalado en el mismo equipo que el cliente de AXIS Camera Station, marque Utilizar servidor local y haga clic en Conectar.

### Instalado en otro equipo

Para iniciar sesión en un servidor de AXIS Camera Station que está instalado en un equipo diferente al del cliente de AXIS Camera Station.

1. Deseleccione **Utilizar servidor local** e introduzca la dirección del servidor de AXIS Camera Station al que desea conectarse.

Si el servidor está configurado para aceptar clientes en un puerto diferente del predeterminado 55752, introduzca la dirección seguida del número de puerto.

Por ejemplo, 192.168.0.5:46001

2. Marque **Conectarse como usuario actual** o rellene los campos **Nombre de usuario**, **Contraseña** y **Dominio**.



3. Si el servidor o el cliente de AXIS Camera Station utiliza un servidor proxy, haga clic en **Configurar** para abrir un diálogo e introduzca la configuración proxy.
4. Haga clic en **Conectar**.

Para obtener más información, haga clic en **Ayuda** o consulte el Manual del usuario de AXIS Camera Station

## Activación de AXIS Camera Station

La primera vez que inicia AXIS Camera Station, el sistema le pedirá que registre su licencia. La clave de licencia sólo puede utilizarse para una instalación actual. Una vez registrada, no puede volver a utilizarse. El código de licencia es su prueba de compra. Guárdelo bien para poder consultarlo en el futuro.

## Licencias

Para ejecutar AXIS Camera Station se necesita una licencia básica que permite utilizar 4 o 10 cámaras con el programa. Pueden instalarse licencias para más cámaras en **Opciones > Licencias**. Para obtener más información, consulte el Manual del usuario de AXIS Camera Station.

Puede adquirir tres licencias en su revendedor local de Axis:

- Licencia básica: para 4 o 10 cámaras/canales
- Licencia de actualización: para cámaras adicionales
- **Licencia de asistencia técnica** : una licencia de asistencia técnica le concede asistencia y actualizaciones adicionales por un año a partir del día en que caduca la licencia básica o la licencia de asistencia técnica anterior.

Las licencias y el período de tiempo restantes se muestran en **Opciones > Licencias**. MyAxis ([www.axis.com/reg/](http://www.axis.com/reg/)) muestra las licencias que ha registrado y las fechas de activación.

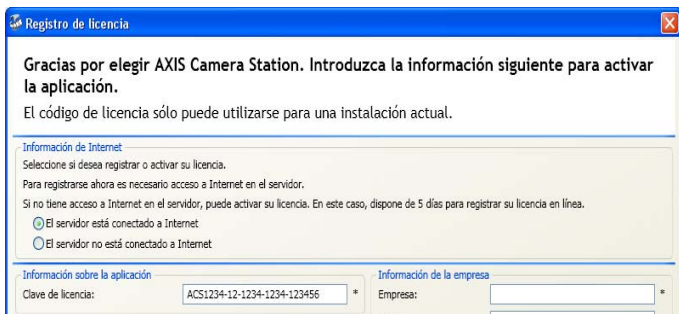
## Conexión a Internet: Registro automático

Si se instala AXIS Camera Station en un equipo con acceso a Internet, puede registrarlo automáticamente. La información de su licencia se envía directamente al servidor Web de Axis.

1. Seleccione **Versión con licencia** y haga clic en el botón **Aceptar**.



2. Seleccione la opción **El servidor está conectado a Internet** y rellene la información solicitada. El código de licencia se encuentra en el interior de la casa del CD de AXIS Camera Station. Haga clic en **Activar**.



3. La información de su licencia se enviará a Axis Communications y su software se activará automáticamente.
4. Ya puede comenzar a utilizar AXIS Camera Station.

## Sin conexión a Internet:

### Registro manual

Si instala AXIS Camera Station en un equipo sin acceso a Internet o con conexión lenta, puede adquirir el código de acceso necesario para activar el software en el sitio Web de Axis e introducirlo manualmente.

1. Seleccione **Versión con licencia** y haga clic en el botón **Aceptar**.



2. Seleccione la opción **El servidor no está conectado a Internet** e introduzca la clave de licencia.
3. Haga clic en **Registrar**.

**Registro de licencia**

**Gracias por elegir AXIS Camera Station. Introduzca la información siguiente para activar la aplicación.**

El código de licencia sólo puede utilizarse para una instalación actual.

**Información de Internet**  
 Seleccione si desea registrar o activar su licencia.  
 Para registrarse ahora es necesario acceso a Internet en el servidor.  
 Si no tiene acceso a Internet en el servidor, puede activar su licencia. En este caso, dispone de 5 días para registrar su licencia en línea.

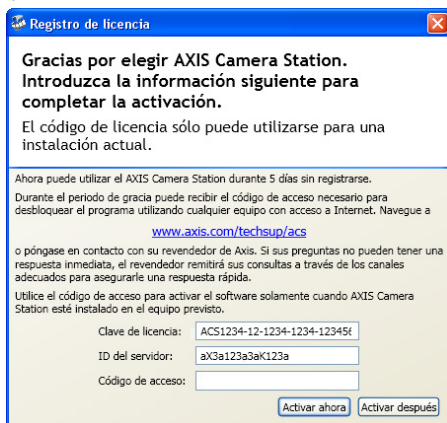
El servidor está conectado a Internet  
 El servidor no está conectado a Internet

**Información sobre la aplicación**  
 Clave de licencia: ACS1234-12-1234-1234-123456 \*

**Información de la empresa**  
 Empresa: \*  
 Calle:  
 Código Postal:

**Información personal**  
 Dirección de correo electrónico: \*

- Se abre un diálogo con el ID de servidor, anote este número. Necesitará el ID de servidor para completar la información del formulario de Internet para recibir un código de acceso.

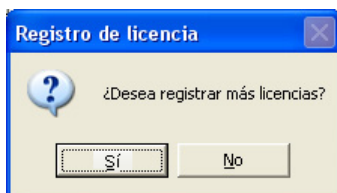


- Haga clic en Activar después. De este modo puede utilizar AXIS Camera Station durante 5 días.

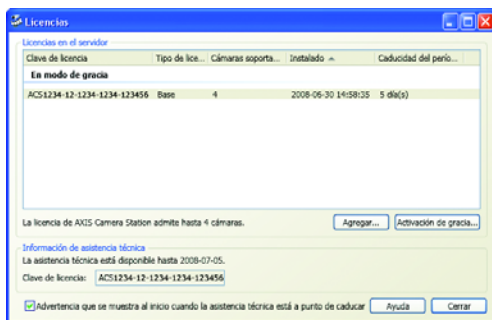
## Activación de licencias en modo de gracia

Durante el periodo de gracia puede recibir el código de acceso utilizando cualquier equipo con acceso a Internet. Vaya a <http://www.axis.com/techsup/acs>, rellene la información solicitada y haga clic en **Enviar**. Recibirá un código de acceso.

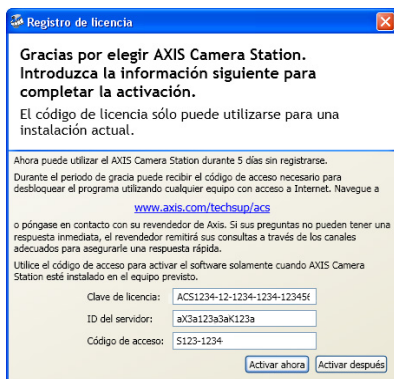
- Cuando haya recibido el código de acceso, seleccione **Sí** cuando aparezca el mensaje sobre el registro de la licencia al iniciar AXIS Camera Station.



- Haga clic en el botón **Activación de gracia** en el cuadro de diálogo **Licencias**.



- Introduzca el código de acceso. El código de licencia y el ID del servidor aparecen automáticamente.



- Haga clic en **Activar ahora**.

## Registro de la licencia de muestra de 30 días o AXIS Camera Station One

Si actualmente ejecuta la versión de muestra o AXIS Camera Station One y desea cambiar a la versión completa de AXIS Camera Station, puede registrar su licencia seleccionando **Opciones > Licencias** en el menú principal. Siga las instrucciones para *"Conexión a Internet: Registro automático"* descrito en la página 8 o *"Sin conexión a Internet: Registro manual"* descrito en la página 9.

## Configuración de AXIS Camera Station

Para facilitar la navegación, AXIS Camera Station está dividida en espacios de trabajo; **En vivo**, **Grabaciones**, **Gestión de cámaras**, **Registros** y **Configuración**.

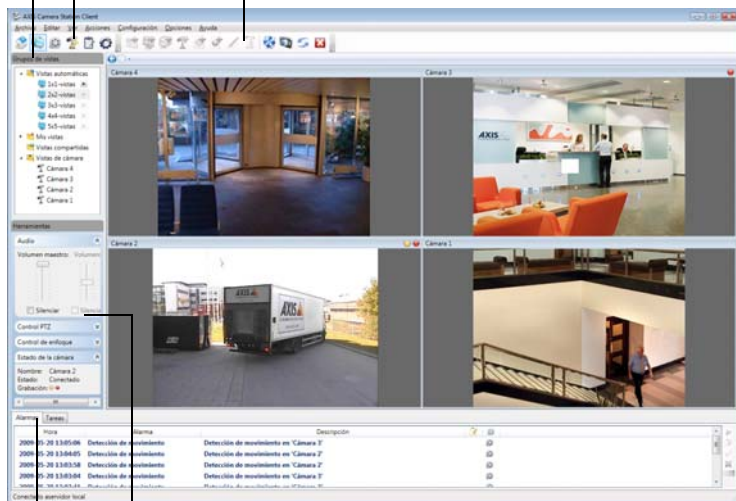
- **En vivo:** proporciona una única interfaz para organizar y monitorizar las cámaras de red y los codificadores de vídeo AXIS de la red.
- **Grabaciones:** busque, reproduzca y exporte grabaciones de una o varias cámaras en un intervalo de tiempo deseado con la visualización de la línea temporal.
- **Gestión de cámaras:** Gestiona la actualización de firmware, configuración de dirección IP, contraseñas y configuración de fecha y tiempo en una o varias cámaras.
- **Registros:** registros de alarmas, eventos y auditoría para obtener al instante una visión general del sistema.
- **Configuración:** contiene una colección de todos los vínculos importantes para agregar cámaras, configurar grabaciones, permisos de usuario, configuración de eventos y más

La primera vez que se inicia AXIS Camera Station, se añaden automáticamente las cámaras y codificadores de vídeo Axis que se encuentran en la red. Si hay un número de cámaras en la red superior al que permite una licencia, vaya a **Configuración > Agregar/Editar cámaras**.

Para obtener más información, consulte la ayuda contextual de AXIS Camera Station o el Manual del usuario.

## Interfaz de usuario de AXIS Camera Station

Ver Grupos      Vinculos a Espacios de trabajo      Barra de herramientas



Audio y Controles PTZ

Pestañas Alarma y Tarea

